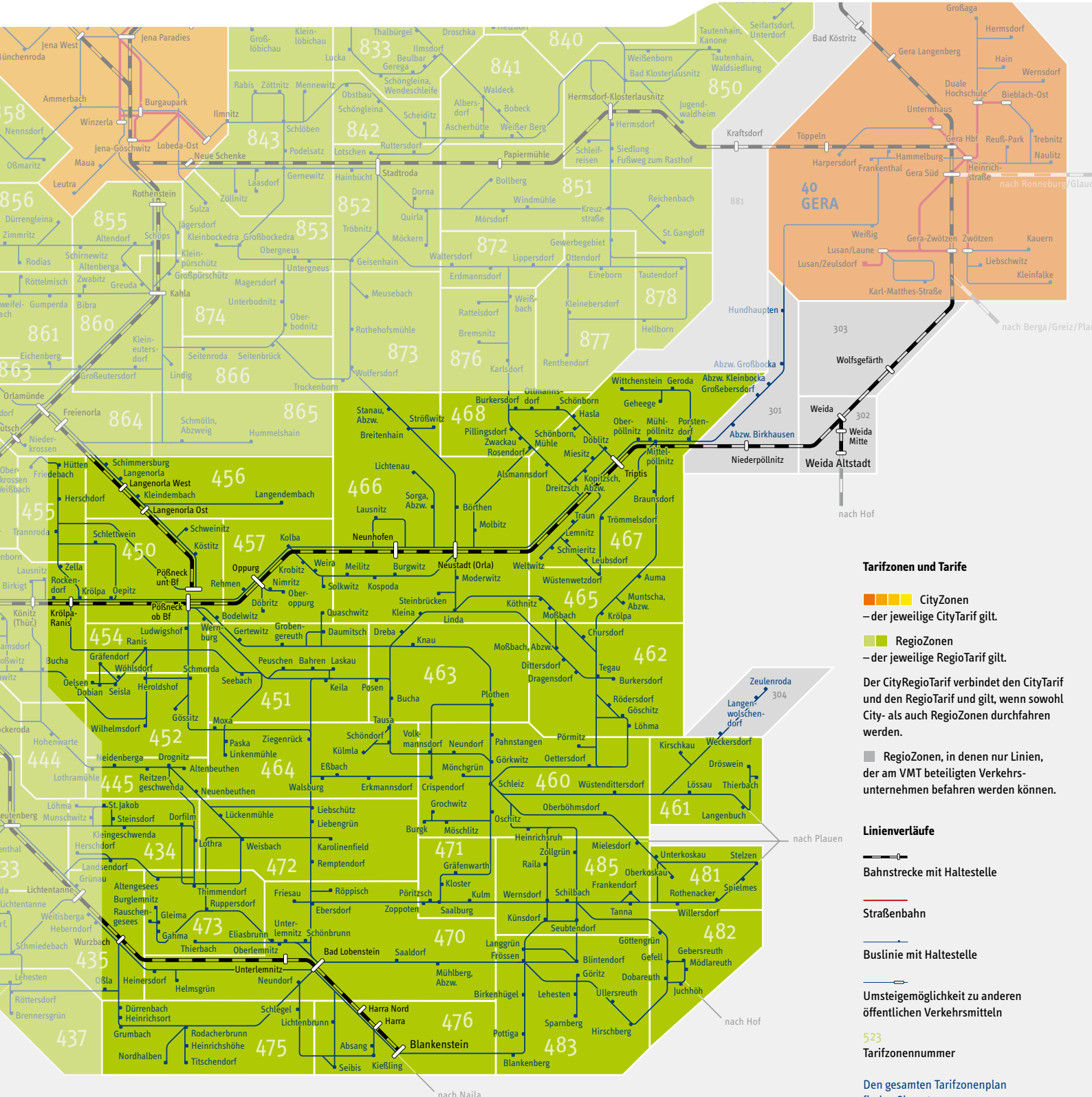


Tarifzonen im Saale-Orla-Kreis

Mit nur einem Ticket für Bus, Bahn und Straßenbahn durch Mittelthüringen reisen

Für die Preisermittlung zählen Sie entlang des Linienverlaufs die Anzahl der Tarifzonen, die Sie vom Startpunkt bis zum Ziel befahren möchten. Daraus ergibt sich die Preisstufe für Ihre Fahrt. Mehrmals befahrene Tarifzonen zählen nur einmal. Anhand der ermittelten Preisstufe können Sie in der VMT-Preisübersicht den Preis ablesen.

Stand: 01.08.2024






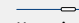
Tarifzonen und Tarife

- CityZonen**
– der jeweilige CityTarif gilt.
- RegioZonen**
– der jeweilige RegioTarif gilt.

Der CityRegioTarif verbindet den CityTarif und den RegioTarif und gilt, wenn sowohl City- als auch RegioZonen durchfahren werden.

RegioZonen, in denen nur Linien, der am VMT beteiligten Verkehrsunternehmen befahren werden können.

Linienverläufe

-  **Bahnstrecke mit Haltestelle**
-  **Straßenbahn**
-  **Buslinie mit Haltestelle**
-  **Umsteigemöglichkeit zu anderen öffentlichen Verkehrsmitteln**
- 523 **Tarifzonennummer**

Den gesamten Tarifzonenplan finden Sie unter www.vmt-thueringen.de